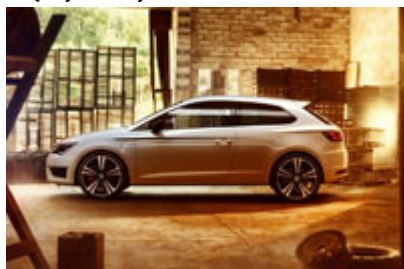


## Jeszcze mocniejszy! Nowy SEAT Leon CUPRA 290

14-09-2015

CUPRA od zawsze obiecywała kierowcom osiągi godne mistrza i zawsze słowa dotrzymywała. Ostatnia wersja tego sportowego samochodu dysponuje mocą aż 280 KM – wystarczy delikatnie nacisnąć pedał gazu, aby zawrotne przyspieszenie dosłownie wgniatało w fotel. Ale inżynierowie SEAT-a wiedzieli, że mogą podarować kierowcom jeszcze więcej emocji.



**Dlatego właśnie powstał jeszcze szybszy, jeszcze dynamiczniejszy i jeszcze wydajniejszy nowy Leon CUPRA 290. Oto samochód, który podaruje naprawdę potężny zastrzyk adrenaliny!**

**Pod maską Leona CUPRA 290 króluje 2-litrowy silnik TSI z podwójnym wtryskiem paliwa i układem zmiennych faz rozrządu, który dostarcza 195 kW i 265 KM lub 213 kW i 290 KM.** W połączeniu z przekładnią DSG (dostępna jako opcja) zapewnia on przyspieszenie od 0 do 100 km/h w jedynie 5,7 sekundy (5,8 sekundy ze skrzynią manualną). **Prędkość maksymalna to 250 km/h, ale CUPRA potrafi znacznie więcej - jej możliwości zostały ograniczone elektronicznie. Z kolei maksymalny moment obrotowy wynosi 350 Nm i jest dostępny w zakresie od 1 700 do 5 800 obr./min, gwarantując odpowiednią moc w każdej sytuacji.**

Silnik TSI z bardzo czułym turbodoładowaniem został wyposażony w zintegrowany z głowicą cylindra kolektor wydechowy, który jest częścią innowacyjnego układu termicznego. Zmodyfikowano również aluminiowe tłoki i łożyska, co pozwoliło na jeszcze mocniejsze ograniczenie tarcia.

Zastosowanie innowacyjnych rozwiązań w całym układzie napędowym i wykorzystanie technologii ograniczających spalanie sprawiło, że **SEAT Leon CUPRA 290 mimo wysokich osiągnięć jest jednocześnie niezwykle oszczędny - zużycie paliwa wynosi zaledwie 6,6 litra, a emisja CO2 została ograniczona do 149 g/km.**

Ważnym uzupełnieniem tych wszystkich rozwiązań są technologie, które idealnie dopełniają sportowy charakter Leona CUPRA 290 – progresywne wspomaganie układu kierowniczego, CUPRA Drive Profile, dynamiczna regulacja zawieszenia DCC, blokada mechanizmu różnicowego przedniej osi czy pełne światła LED.

**Forma godna mistrza!**

Dynamiczny design przepełniony emocjami to symbol rodziny Leona. Ale tym razem projektanci SEAT-a poszli o krok dalej. Przednia część nadwozia Leona CUPRA 290 wyróżnia się ostrymi liniami, dużymi wlotami powietrza i pełnymi światłami LED.



**Z kolei tył przykuwa wzrok umieszczonym w zderzaku dyfuzorem i dwiema owalnymi końcówkami wydechu. Dopełnieniem tych elementów są wysokiej jakości felgi, czerwone zaciski tarcz hamulcowych oraz przyciemniane szyby.** Wszystko to potęguje sportowy charakter Leona CUPRA 290 i jest ucieleśnieniem jego olbrzymich możliwości.

### Mistrzowskie wykończenie

Koncepcja dynamicznej stylistyki znajduje również swoje odzwierciedlenie we wnętrzu – od designu kierownicy wyposażonej w łopatkę opcjonalnej przekładni DSG, przez aluminiowe pedały, po sportowe siedzenia pokryte Alcantarą lub skórą i wykończone białymi szwami.

### Spektakularny, ekscytujący, unikalny



SEAT stworzył motoryzacyjną gwiazdę, która po prostu kocha czuć się wyjątkowo. Dlatego **Leon CUPRA 290 otrzymał unikalne 19" obręcze w kolorze tytanu, zaciski hamulców z napisem CUPRA, tylny spoiler, czarne obudowy lusterek i chromowane lub czarne elementy wykończenia wnętrza.** Przecież bez względu na drogę zawsze trzeba dobrze wyglądać.

### Oświetlenie klasy premium

**W standardzie SEAT Leon CUPRA 290 oferuje tylne światła LED oraz przednie reflektory LED, które oprócz doskonałego designu wyróżniają się wysoką jakością światła – oświetlają drogę w temperaturze barwowej 5,300 Kelwinów.**



**Natomiast we wnętrzu znajdziemy kolorowe oświetlenie, które można dopasować do indywidualnych oczekiwań za pomocą CUPRA Drive Profile.** Diody LED umieszczono między innymi w panelach drzwi. Pozwala to subtelnie podkreślić nietuzinkowy design wnętrza, i co równie ważne, stworzyć unikalną atmosferę podczas każdej podróży.

Inżynierowie i projektanci firmy SEAT codziennie starają się spełniać oczekiwania kierowców, którzy chcą podróżować wygodniej, bezpieczniej i oczywiście szybciej. SEAT Leon CUPRA 290 jest dowodem, że ich praca przynosi wspaniałe efekty. W tym samochodzie nic nie jest dziełem przypadku. Tutaj każdy detal, wszystkie technologiczne rozwiązania i ulepszenia mają jasno określone zadania – sprawić, aby każdy kilometr stał się niezapomnianym przeżyciem.

Leon CUPRA 290 już wkrótce zagości w polskich autoryzowanych salonach SEAT.



Wszystkie nowe modele SEAT-a są dostępne z gwarancją na 4 lata lub do 120 000 kilometrów przebiegu (w tym dwa pierwsze lata bez limitu kilometrów). To nie tylko wyróżnik marki, ale także dowód najwyższej jakości produkowanych samochodów i poczucie pewności dla każdego kierowcy.



Modele marki SEAT dostępne są również w finansowaniu Volkswagen Bank Polska, który pozwala wybierać najkorzystniejsze rozwiązania z wielu sprawdzonych produktów. Dzięki atrakcyjnej ofercie każdy kierowca może cieszyć się wymarzonym SEAT-em.